

SÉJOUR 9

NOM DU SÉJOUR

GRAINES DE COMÉDIENS

THÈME

Artistique - Théâtre

LIEU

Augereau

CYCLE

C2 C3

DURÉE

3 À 5 JOURS

OBJECTIFS GÉNÉRAUX

- Apprendre à s'écouter les uns les autres, à développer la concentration et la confiance en soi, à accepter le regard de l'autre et être valorisé pour trouver sa place au sein du groupe
- Donner les moyens de pouvoir s'exprimer et communiquer librement dans sa classe, mais aussi dans les prochaines années et dans d'autres contextes
- Montrer à l'enfant qu'il est possible de s'exprimer de manières différentes et d'y prendre plaisir
- Développer son sens créatif et imaginaire

OBJECTIFS SPÉCIFIQUES DU SÉJOUR

- Développer ou approfondir les fondamentaux du théâtre (voix, corps, objet, espace)
- S'approprier une lecture, la faire vivre.
- Produire des textes
- Exprimer et transmettre des sentiments et des émotions



Tarifs	Zone A		
	P1	P2-P3	P4-P5
3 jours	133 €	121 €	153 €
4 jours	180 €	161 €	205 €
5 jours	216 €	192 €	246 €

CONTENUS PÉDAGOGIQUES

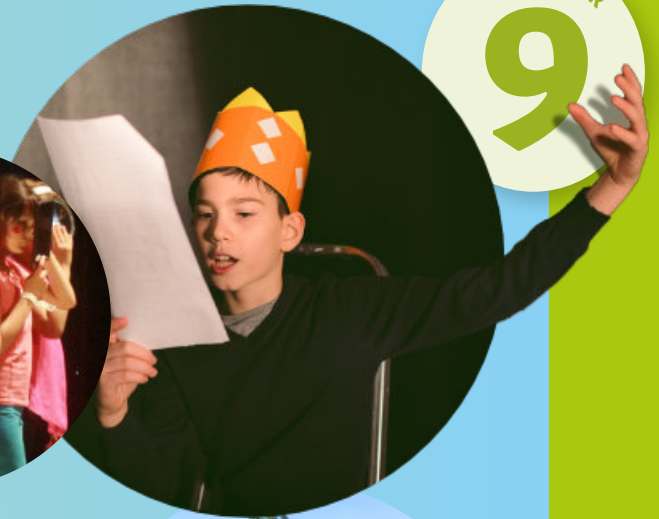
Après avoir exprimé ses attentes et ses représentations du théâtre, les enfants découvriront le théâtre par le biais de **jeux et d'exercices permettant de travailler les différents axes du théâtre**.

Les séances sont conçues pour aborder ces différents axes de façon homogène et par pallier afin d'amener à un travail de création et d'improvisation.

Grâce aux **apports sur la diction**, il sera possible aux enfants de prendre conscience de leur voix, d'exprimer ce qu'ils ressentent et ce qu'ils pensent. De modérer, modifier et utiliser leur voix comme un outil, d'apposer des intonations, de rythmer et de jouer sur l'intensité. Par **l'expression corporelle**, les enfants apprendront qu'il est possible d'utiliser leur corps pour exprimer des sentiments. De prendre également conscience qu'il est un moyen de communication avec les autres et avec soi-même.

Les apports des jeux et exercices de diction et expression corporelle permettront à chaque apprenti comédien de pouvoir **monter sur scène devant un public** et d'entrer dans l'improvisation à son rythme.

Chaque journée comporte également un temps attribué à la création de leur restitution afin que les enfants s'investissent dans leur projet.

L'amphithéâtre
du Moulin du Marais

Pour cela, il sera possible de **choisir et créer son projet sur mesure** quel que soit le niveau des enfants mais également le thème souhaité.

Avec un **travail d'écriture** ou d'appropriation mais aussi de recherche, il sera possible d'aborder la **mise en scène**, ainsi que de développer l'imaginaire et savoir également exprimer des avis dans le groupe.

Il sera possible de **réaliser des décors, choisir ses costumes** et aborder ainsi les différents métiers tournant autour du théâtre. Chaque enfant pourra ainsi découvrir qu'au théâtre, il ne faut pas forcément être sur le devant de la scène.

La **veillée « match d'impro »** permettra aux enfants de découvrir une autre forme de théâtre avec ses règles et son fonctionnement.

MOYENS PRINCIPAUX

- Un séjour situé au sein du Pôle culturel régional des arts de la parole et des écritures contemporaines
- Une salle de théâtre sur le site
- Des costumes
- Du matériel de sonorisation.

OPTIONS

Une rencontre avec des artistes au Moulin du Marais peut être organisée durant le séjour en fonction de la présence d'artistes en résidence.

Veillées :

- **Contes** : histoires et légendes d'autrefois s'inspirant du lieu et des personnes du Loup-Garou
- **Veillée « nature »** (en fonction de la saison).

Notre site de la Maison Augereau

Hébergements

La Maison Augereau, située en ville, permet l'accueil d'une classe en bénéficiant :

- d'un espace hébergement d'une capacité de 35 lits avec un espace dédié aux personnes en situation de handicap,
- d'une grande salle d'activité,
- d'une annexe comprenant cuisine et salle de restauration
- d'une proximité avec le Moulin du Marais, pôle régional de création artistique
- d'un espace paysager clos de qualité d'environ 1,5 ha.

Éco-construction

Les matériaux écologiques prennent ici une place prépondérante : enduits en chaux-chanvre, parquet en chêne local, isolant naturel, enduits et briques en terre crue.

La Maison Augereau se situe à proximité du Pôle Culturel Régional des Arts de la Parole et des Écritures Contemporaines (*site du Moulin du Marais*).

Labellisé « Pôle d'Excellence Rurale », le site met en exergue une démarche d'éco-construction.

